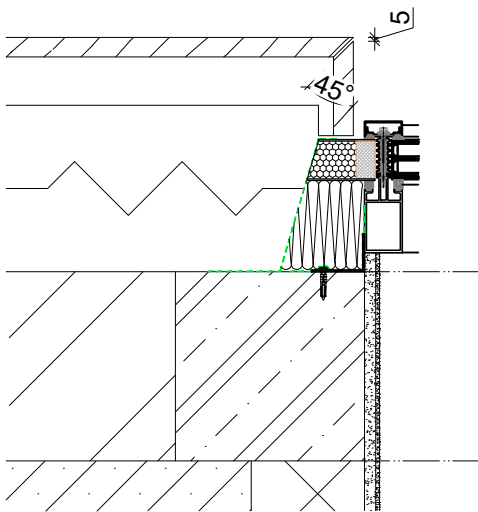
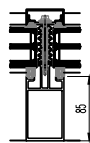


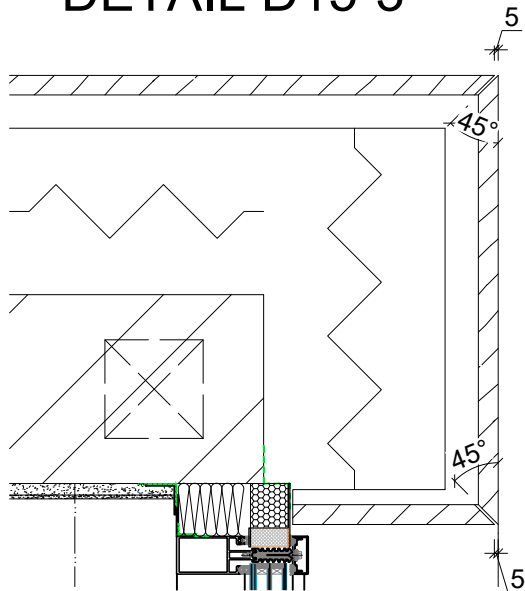
DETAIL D15-1



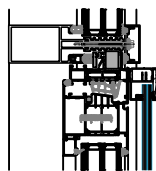
DETAIL D15-2



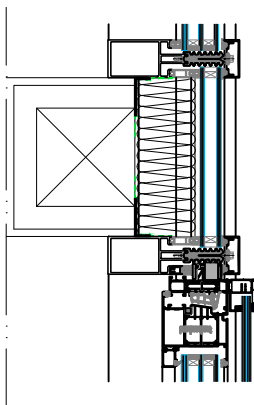
DETAIL D15-3



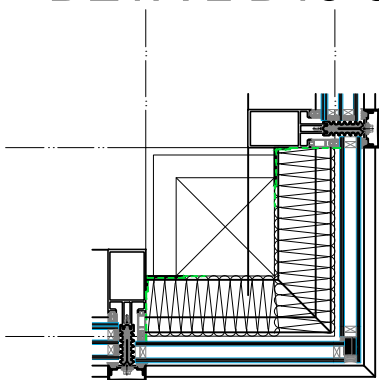
DETAIL D15-4



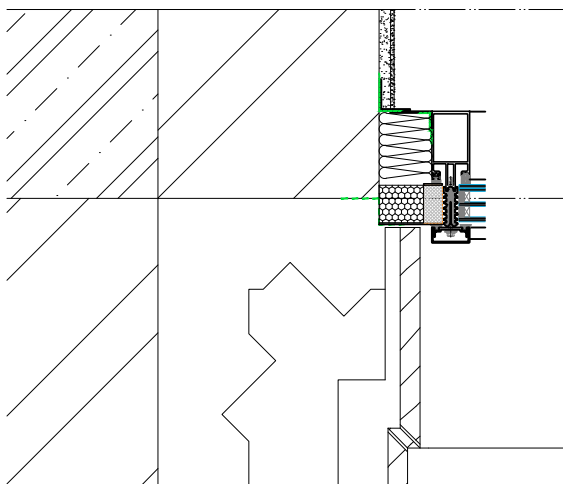
DETAIL D15-5



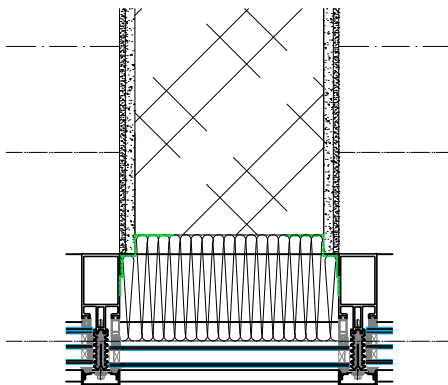
DETAIL D15-6



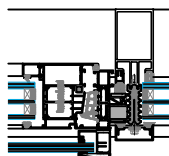
DETAIL D15-7



DETAIL D15-8



DETAIL D15-9



Souřadnicový systém : JTSK
Výškový systém : Bpv
±0,000 = 276,03 m n.m.

OBJEDNATEL :			<div><div></div><div><div>MĚSTO PETŘVALD</div><div>NÁMĚSTÍ GEN. VICHERKA 2511</div><div>735 41 PETŘVALD</div></div></div>					
VEDOUcí PROJEKTANT		ING. MAGDALÉNA PALOVSKÁ						
ZODP. PROJEKTANT		ING. ONDŘEJ FABIÁN						
VYPRACOVAL		ING. NIKOLA KOUKALOVÁ						
KONTROLOVAL		ING. MAGDALÉNA PALOVSKÁ						
KRAJ : MORAVSKOSLEZSKÝ		STAV. ÚŘAD: PETŘVALD						
NÁZEV AKCE :								
REVITALIZACE ŠKOLNÍ JÍDELNY A DRUŽINY								
ZŠ ŠKOLNÍ								
NÁZEV OBJEKTU :		ČÁST :						
SO 01 - JÍDELNA A DRUŽINA		D.1.1 ARCHITEKTONICKO-STAVEBNÍ ŘEŠENÍ						
NÁZEV PŘÍLOHY :								
DETAIL D15-1, D15-2, D15-3, D15-4, D15-5, D15-6, D15-7, D15-8, D15-9 - MONTÁŽ HLINÍKOVÉ SLOUPKOVÉ FASÁDY VE 2NP								
<div><div></div><div><div>KANIA</div></div><div>KANIA, a.s. Špálava 80/9, 702 00 Ostrava - Přívoz tel : 596 243 487 e-mail : info@kania-ostrava.cz</div></div>			STUPEŇ		DPS			
			DATUM		10/2019			
			FORMÁT/POČET STR.		A4/2			
			MĚŘÍTKO		1:10			
			ARCHIVNÍ ČÍSLO					
			Č. ZAK.		19009	ČÍSLO SOUPRAVY		
SOUBOR		DWG						
			Č. PŘÍLOHY :					
			19009-DPS-D.1.1-SO 01-47					